



Styczeń 2012

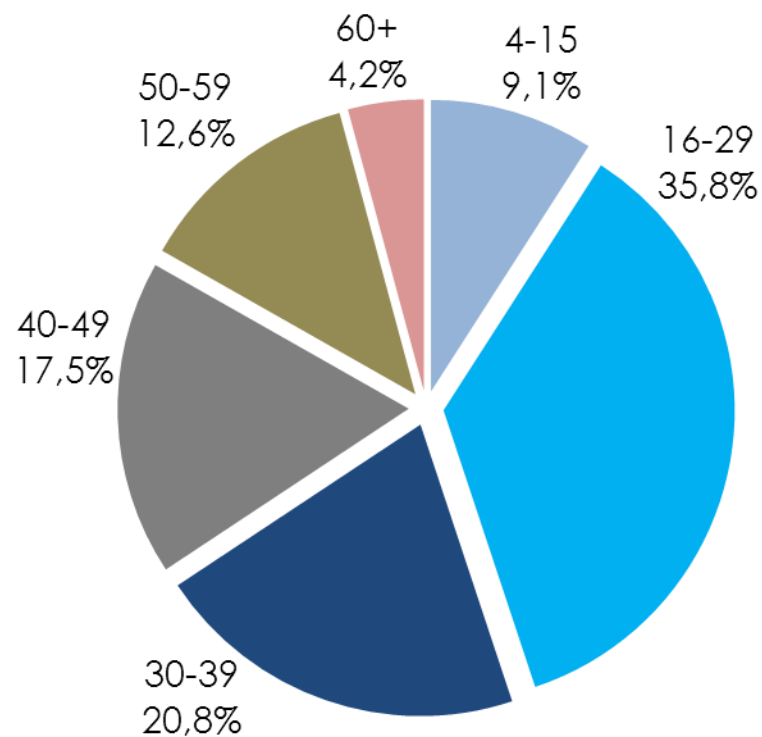
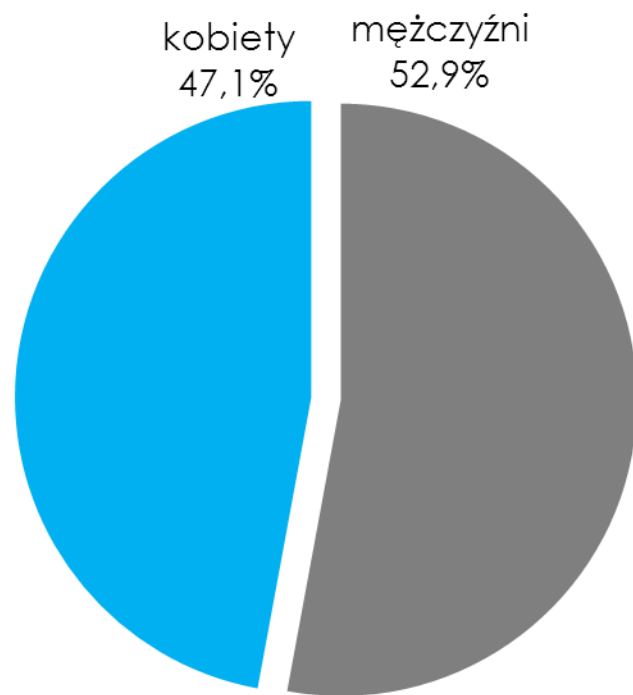
ZASIĘGI STACJI

Średni zasięg dzienny	1 355 243
Średni zasięg tygodniowy	4 769 336
Zasięg miesięczny	9 585 727
Zasięg techniczny (mln gosp. domowych)	7,0

Źródło: Nielsen Audience Measurement, all 4+, 12.2011, zasięgi tyg. dla okresu 28.11.2011-01.01.2012

STRUKTURA WIDOWNI

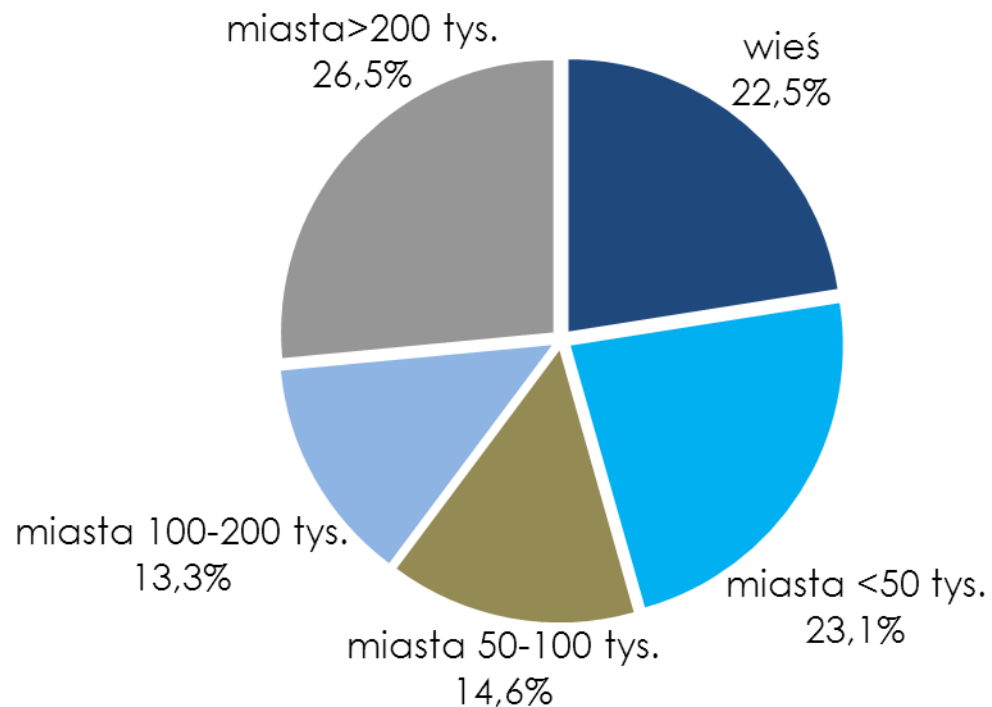
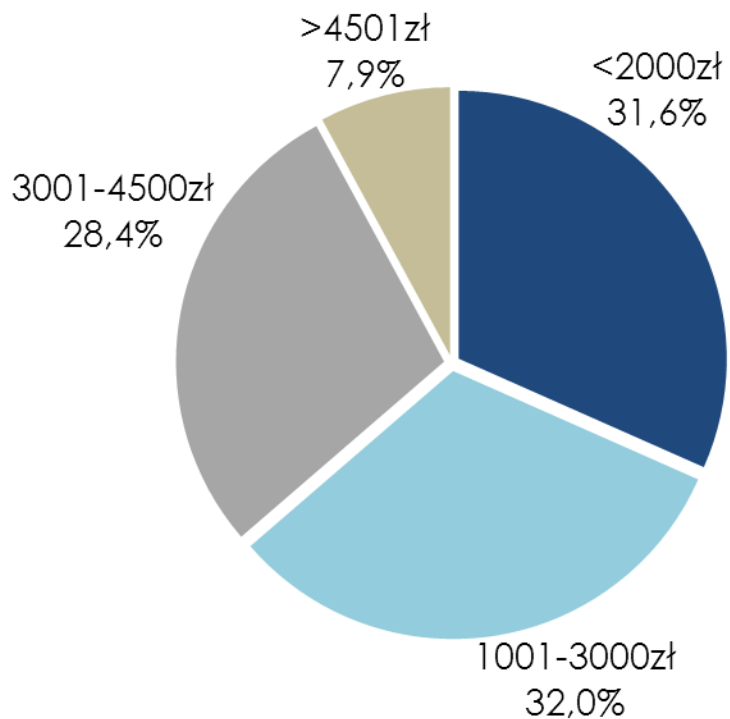
Płeć i wiek



Źródło: Nielsen Audience Measurement, 12.2011

STRUKTURA WIDOWNI

Miejsce zamieszkania i dochody



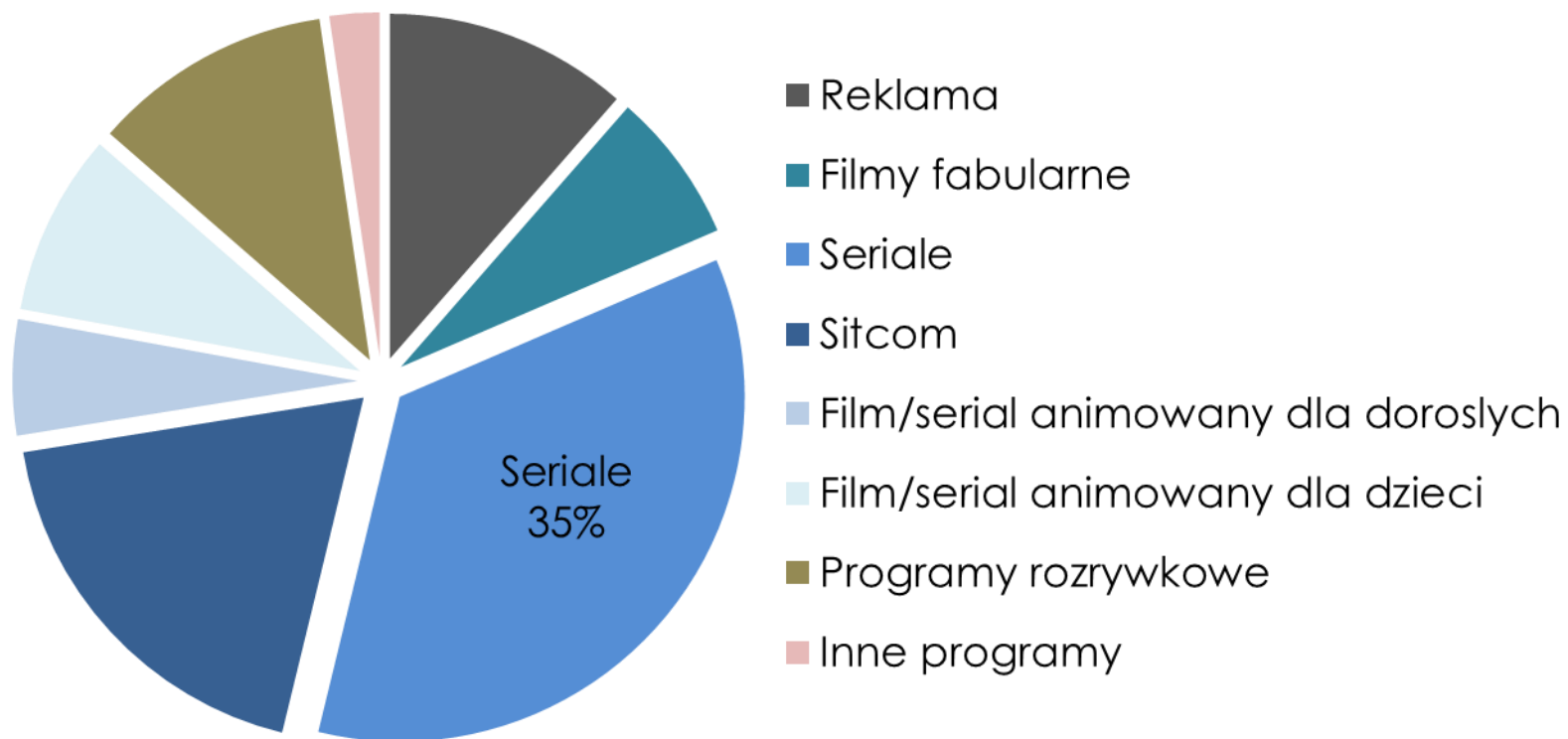
Źródło: Nielsen Audience Measurement, 12.2011

TOP PROGRAMÓW

#	Tytuł	Data	Początek	Średnia widownia (AMR)	Udział w widowni SHR %
1	PINGWINY Z MADAGASKARU /SER.KOM.ANIM.USA/	18-12-2011	09:40:00	166 899	2,22%
2	WLATCY MOCH /SER. ANIM. POL/	11-10-2011	21:51:45	139 118	0,98%
3	RATATUJ /FILM ANIM.USA/	01-11-2011	14:59:16	130 746	1,37%
4	STRASZNY FILM /FILM KOM.USA/	16-11-2011	20:26:44	124 519	0,86%
5	DWOCH I POL /SER.KOM.USA/	29-09-2011	19:58:52	120 524	0,80%

Źródło: Nielsen Audience Measurement, 07-12.2011 all 4+

TYP PROGRAMÓW



Źródło: Nielsen Audience Measurement, 12.2011

WŁATCY MÓCH

Opis serialu

Jest to opowieść o grupie przyjaciół z klasy II B.

Konieczko to typ intelektualisty, który wiąże przyszłość z karierą naukową.

Maslana widzi sens życia w posiadaniu pieniędzy.

Anusiak kieruje się prostymi zasadami.

Czesio zaś jest życzliwym zombie.

Łączy ich chęć objęcia władzy nad światem. Każdy chłopiec ma inny pomysł na to jak ją zdobyć. Najwięcej kłopotów sprawia im nauczycielka, pani Frał. Jest starą panną i chciałaby, żeby wszystkie dzieci były grzeczne i uśmiechnięte.



On, ona i dzieciaki

Opis serialu



Popularny aktor filmowy a zarazem amerykański gwiazdor telewizyjny, Damon Wayans, wciela się w rolę Michaela - kochającego męża i nowoczesnego ojca rodziny, który rządzi swoim małym królestwem w unikatowy, zdecydowany sposób.

Trójkę swoich pociech uczy życia w bardzo specyficzny sposób - z dużym poczuciem humoru, właściwą sobie logiką i brakiem konsekwencji.

KASIA I TOMEK

Opis serialu

Kasia jest atrakcyjną, energiczną i uczuciową trzydziestolatką, która zbyt często ulega emocjom.

Tomek pracuje w prywatnej firmie na kierowniczym stanowisku i w przeciwieństwie do swojej partnerki jest zawsze zrównoważony i opanowany.

Tomek często towarzyszy Kasi w zakupowych szaleństwach, chociaż w głębi duszy jest fanem motoryzacji i zapalonym sportowcem.

Pomimo codziennej walki na noże, uwielbiają siebie nawzajem i niejednokrotnie serwują sobie niespodzianki, które wywołują skrajne emocje. Ten burzliwy i pozornie chaotyczny związek okazuje się tak naprawdę przepisem na idealne i szczęśliwe partnerstwo.



SEKS W WIELKIM MIEŚCIE

Opis serialu

Seks w wielkim mieście to serial, który podbił serca widzów na całym świecie. Powstał na podstawie książkowego bestsellera Candace Bushnell pod tym samym tytułem.

Film przedstawia miłosne i łóżkowe perypetie czterech pięknych i samodzielnych kobiet:
Carrie (Sarah Jessica Parker) - poczytnej felietonistki ("Sex & the City" - to tytuł jej kolumny w jednym z nowojorskich tabloidów),
agentki PR Samanty (Kim Cattrall), która najbardziej lubi promować samą siebie,
cynicznej prawniczki Mirandy (Cynthia Nixon)
i pruderyjnej kustoszki Charlotte (Cristin Davis), która ciągle wierzy że spotka prawdziwą miłość.



SPOSÓB UŻYCIA

Opis serialu



Emisja: piątek 21.00

Serial „Sposób użycia”, to opowieść o relacjach damsko-męskich widzianych oczami świeżo zaręczonej pary, małżeństwa z wieloletnim stażem oraz zdeklarowanego kawalera.

Mimo odmiennych doświadczeń, zarówno narzeczeni Jennifer i Adam, jak i małżonkowie Jeff i Audrey oraz szukający drugiej połowy – Russell (David Spade), zgadzają się, iż związek uczuciowy często przypomina jazdę kolejką górską.

Czy twórcy serialu „Sposób użycia” zdołają powtórzyć sukces hitu „Wszyscy kochają Raymonda”, za który otrzymali nagrodę Emmy?

CALIFORNICATION

Opis serialu

Hank Moody jest znanym pisarzem z Nowego Jorku, który przeniósł się do Los Angeles. Jego partnerka, **Karen**, z którą ma dwunastoletnią córkę **Rebecce**, odeszła do innego mężczyzny. Hank zaczął pić i uprawiać przygodny seks. Serial ukazuje skomplikowane relacje pomiędzy Hankiem, Karen, ich córką Rebeccą, nowym narzeczoną Karen – Billem oraz jego szesnastoletnią córką Mią, a także agentem Hanka – Charliem, jego żoną Marcy i asystentką Dani. W kolejnych seriach Hank próbuje odbudować swoje relacje z Karen a także nauczyć się rozumieć swoją dojrzewającą córkę.



Za chwilę dalszy ciąg programu

atmedia

ZMIENNICY

Kultowy Polski serial!

Niedziela 20.35

„Za chwilę dalszy ciąg programu” to pozycja kultowa.

Ten satyryczny program, emitowany w Telewizji Polskiej w latach 1989-1994 to polski „Latający cyrk Monty Pythona” okresu transformacji!

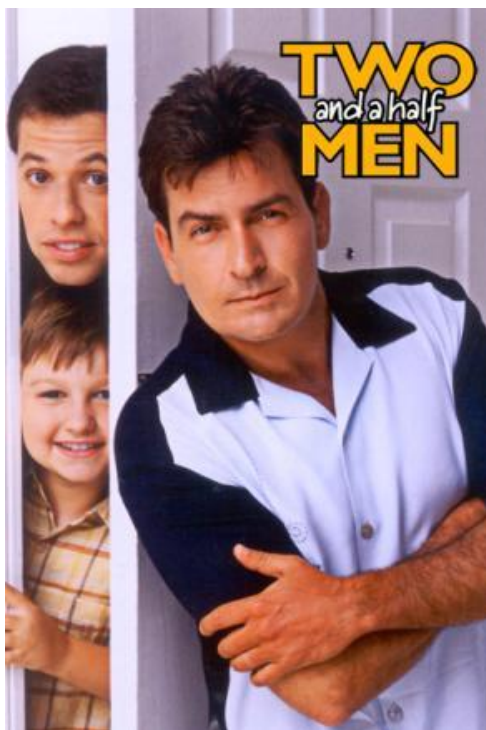
Autorami programu są Wojciech Mann i Krzysztof Materna, wspomagani przez Grzegorza Wasowskiego, Sławomira Szczęśniaka i Arkadiusza Stegenkę.



COMEDY CENTRAL

DWÓCH I PÓŁ

Opis serialu



Greg to spokojny i zrównoważony mężczyzna z dobrego domu, zaś Dharma jest kolorową, zwariowaną hippiską, która zawsze wie jak rozładować atmosferę i rozbawić towarzystwo. Od samego początku, ich znajomości towarzyszyła niezwykła aura.

Mimo zupełnie odmiennych poglądów, zakochali się w sobie bez pamięci. Młodzi małżonkowie nieustannie starają się, aby ich rodzice, którzy nie przepadają za sobą i komplikują ich codzienne życie, znaleźli nić porozumienia. Teściowie, z czasem jednak będą musieli nauczyć się tolerować swoje towarzystwo i pogodzić z wyborem swoich pociech.

DHARMA I GREG

Opis serialu



Greg to spokojny i zrównoważony mężczyzna z dobrego domu, zaś Dharma jest kolorową, zwariowaną hippiską, która zawsze wie jak rozładować atmosferę i rozbawić towarzystwo. Od samego początku, ich znajomości towarzyszyła niezwykła aura.

Mimo zupełnie odmiennych poglądów, zakochali się w sobie bez pamięci. Młodzi małżonkowie nieustannie starają się, aby ich rodzice, którzy nie przepadają za sobą i komplikują ich codzienne życie, znaleźli nić porozumienia. Teściowie, z czasem jednak będą musieli nauczyć się tolerować swoje towarzystwo i pogodzić z wyborem swoich pociech.

JAK POZNAŁEM WASZĄ MATKĘ

Opis serialu

W roku 2030, Ted Mosby postanawia opowiedzieć córce i synowi historię o tym, jak poznał ich matkę.

Historia ta zaczyna się w roku 2005. Ted, 27-letni, samotny architekt mieszka z dwójką swoich najlepszych przyjaciół Marshalllem Eriksenem, studentem prawa i jego dziewczyną Lily Aldrin, która jest przedszkolanką.



Są oni parą od prawie 9 lat. W pierwszym odcinku Marshall ma zamiar oświadczyć się Lily. To wydarzenie sprawia, że Ted zaczyna myśleć o małżeństwie i odnalezieniu swojej drugiej połówki

Mów mi Fitz

Opis serialu

Piątek o 22.00

Powtórka: niedziela 23.20

„Mów mi Fitz” to czarna komedia produkcji kanadyjskiej.

Odcinki serialu możecie oglądać na naszej stronie przez 7 dni od emisji na antenie!

Bohater grany przez 41-letniego obecnie Jasona Priestleya to **amoralny i zdegenerowany sprzedawca samochodów**. Nie stroni od **przypadkowego seksu, narkotyków i alkoholu**. Jego życie komplikuje się jeszcze bardziej, kiedy **do jego firmy trafia porządny Larry**, który twierdzi, że jest... **sumieniem Fitz!**



Środowe wieczory filmowe

W każdą środę o 21.00 zapraszamy na seans filmowy (powtórki w soboty o 16.30). Będziemy prezentować nowsze i starsze komedie, które wprowadzą Was w miłą nastrój. Zobaczycie hity z lat 90-tych oraz nowsze. Będzie trochę romansu, trochę akcji, trochę durnych wygłupów... Zobaczcie sami, co dla Was przygotowaliśmy.



IT Crowd

Technicy Magicy

Sobota 23.20! Odcinki serialu możecie oglądać na naszej stronie przez 7 dni od emisji na antenie!



Akcja tego brytyjskiego serialu rozgrywa się w biurze fikcyjnej londyńskiej korporacji i opowiada o przygodach **dwóch informatyków**. W ich na pozór uporządkowane życie zawodowe pewnego dnia wkracza **szefowa działu IT - Jen**. Jest ona przemiłą i sympatyczną kobietą, która o pracy informatyków wie tyle ile o komputerach wiedzieli XVII-wieczni farmerzy...



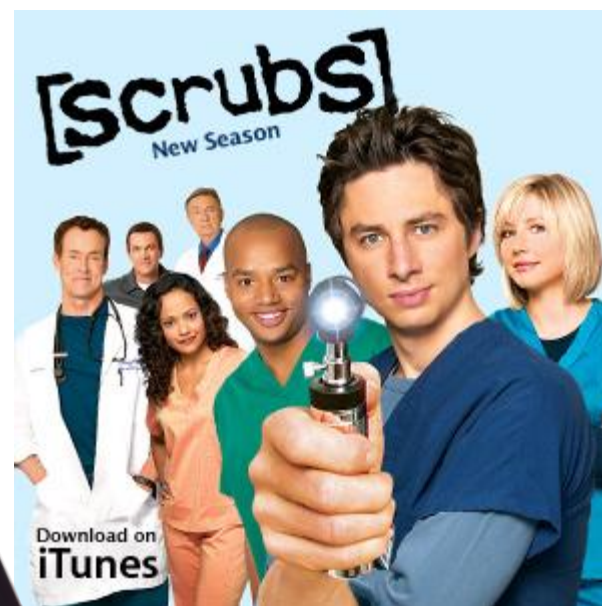
p>Pełna zabawnych zwrotów akcji **komedia** o losach pracowników działu IT i ich codziennych dylematach. Serial został uznany za **jeden z najciekawszych nowych produkcji na targach w Cannes**. W 2007 roku serial otrzymał **BAFTA** dla "Najlepszego sitcomu".

HOŻY DOKTORZY

Opis serialu

Jeśli "Ostry dyżur" przyprawia was o gęsią skórę, a na widok igły i strzykawki robi wam się słabo - serial "Hoży doktorzy" (znany także pod angielskim tytułem "Scrubs") będzie dla was doskonałą odtrutką!

Perypetie początkującego lekarza - Dr John 'J.D.' Dorian i jego przyjaciół - lekarza chirurga - Dr. Chris Turk, pielęgniarki - Carla Espinosa oraz lekarki - Dr Elliot Reid. Ratując życie chorym ludzioro przeżywają pierwsze poważne miłości, doświadczenia lekarskie oraz ... stawiają czoła swoim wrednym przełożonym i portierowi.



NOWE PRZYGODY STAREJ CHRISTIE

Opis serialu

Christie, widząc, jak pomyślnie układa się życie Richarda i "nowej" Christie, czuje się gotowa na kolejny związek. Po kilku nieudanych próbach ostatecznie umawia się ze Stanem (Andy Richter), rozwodnikiem poznanym w sklepie spożywczym. Okazuje się, że jej nowy znajomy znany jest w szkole Ritchiego jako "Smutny Ojciec".



Comedy Central

Obecność na www



	U U
Apr	18 333
May	17 790
June	22 215



Informacja na stronie głównej

Informacja w sekcji konkursy



Podstrona konkursowa



Strona produktowa Klienta

ANEKS

Comedy Central

jest dostępny w Atmedia:

Atmax/Atmax select

Pakiety demograficzne

Atadults single

cennik / pakiety spotów

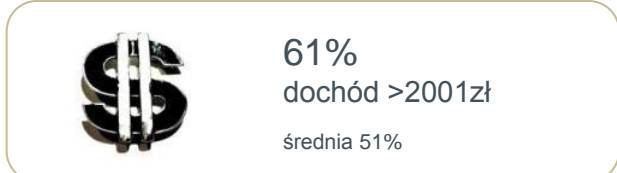
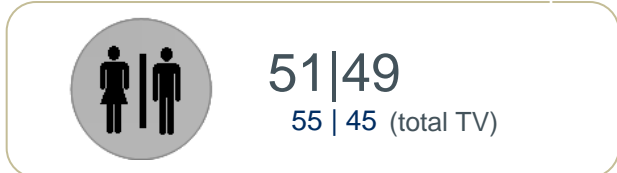
Atmax young

- > Pakiet budujący najszerszy zasięg w ofercie Atmedia.
- > Reklamodawca nie ma możliwości wyboru ani wykluczenia stacji.
- > W pakiecie mogą znaleźć się wszystkie stacje monitorowane przez NAM reprezentowane przez Atmedia.
- > Aby zamówić kampanię w pakiecie Atmax, reklama (produkt) musi spełniać wymogi Karty Zasad zlecenia reklamy w Atmedia.
- > Kampanie rozliczane w grupie wiekowej 16-49 lat.



Zasięg (COV%)
68,4%

Udział (SHR%)
14,0%



- > Kampania we wszystkich stacjach młodzieżowych z oferty Atmedia uzupełniona stacjami dobrze indeksującymi się do młodzieży
- > Kampanie rozliczane w grupie wiekowej 13-29 lat.

* w stacjach HYPER+ oraz Disney Channel reklamy w ramach pakietu Atmax young emitowane są w godzinach: 21:00 - 02:00



Zasięg (COV%)

55,6

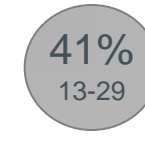
Udział (SHR%)

5,0



54|46

55 | 45 (total TV)



41%
13-29

udział GC w widowni

średnia 15%



71%

miejskiej widowni

średnia 63%



59%

dochód >2001zł

średnia 51%

Udziały stacji w oglądalności w grupie all 16-49

