



Styczeń 2012

Club ^{TV}



Kobiece inspiracje

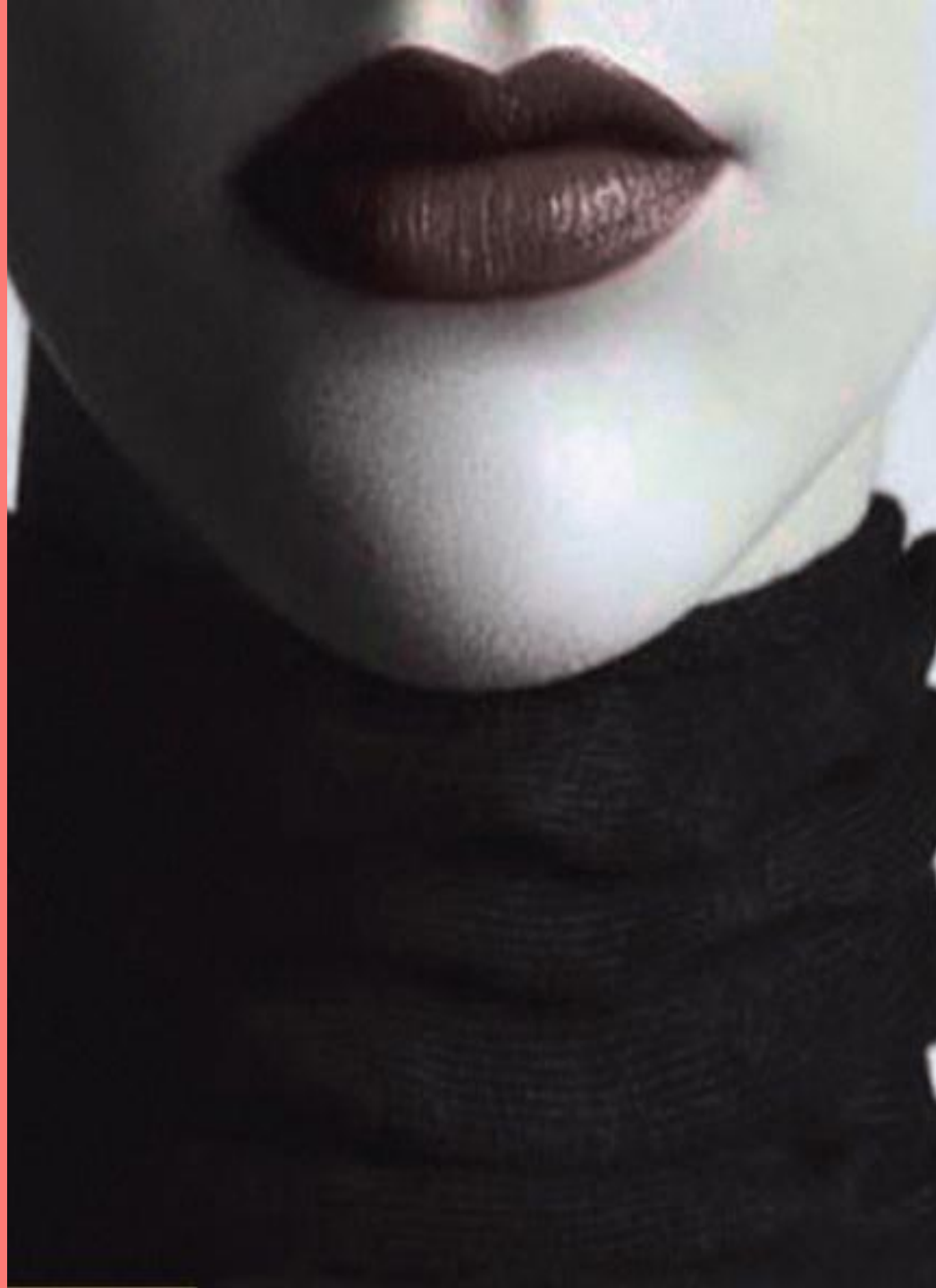
Club TV

Club TV to wyjątkowa, wnosząca powiew świeżości i zgodna z najnowszymi trendami telewizja dla kobiet.

Cieszy się życiem w każdym jego aspekcie. Związki, uczucia, seks; moda, uroda, metamorfozy; kariera i niesztabowe życie codzienne – to tutaj **Club TV** szuka inspiracji.

Kanał z charakterem, z humorem, z przymrużeniem oka.

Club TV. KobiECE inspiracje

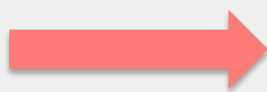




Od **27 grudnia 2010** roku kobiecy kanał telewizyjny Zone Club rozpoczął nadawanie pod nową nazwą: **Club TV**

- ❑ nowe logo
- ❑ nowa, zmieniona oprawa graficzna
- ❑ nowa ramówka, jeszcze lepiej dostosowana do potrzeb polskiej widowni kobiecej.

zone™
club



Club TV



Kanał Club TV jest dostępny na platformach satelitarnych oraz w sieciach kablowych (m.in. Cyfrowy Polsat, Cyfra+, UPC, Vectra, Multimedia Polska, Toya), wszędzie tam gdzie do tej pory nadawany był kanał Zone Club.



Babskie Wieczory w Clubie

Pon.-Pt. od godz. 20.00



- moda
- metamorfozy
- seks
- skandale
- po raz pierwszy na kanale Club TV - serial fabularny "*Potyczki Amy*"





ZAPRASZAMY NA CHWILE
RELAKSU



Widzowie stacji



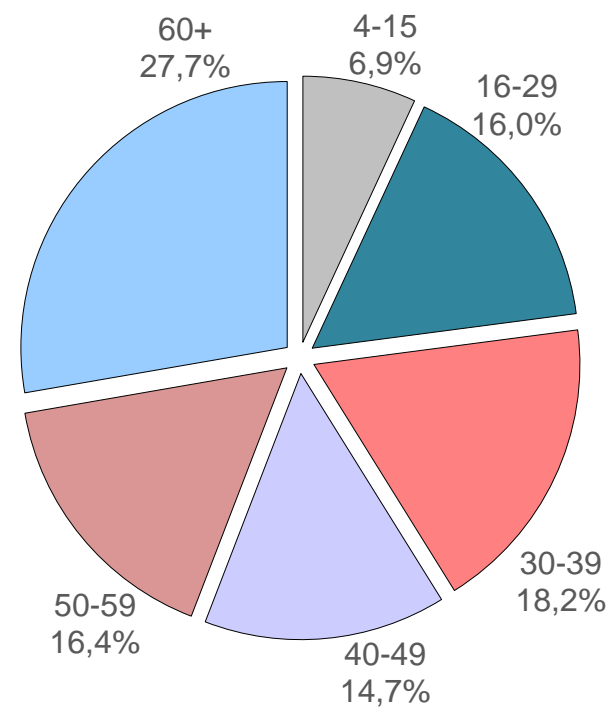
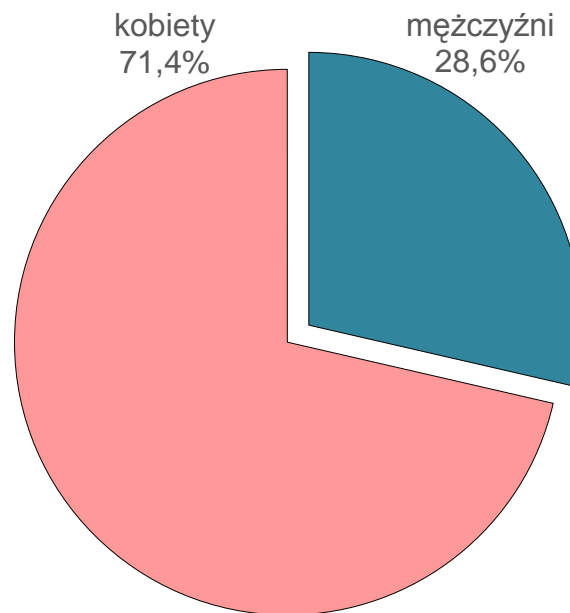
Zasięgi stacji

Średni zasięg dzienny	666 281
Średni zasięg tygodniowy	2 571 405
Zasięg miesięczny	5 546 366
Zasięg techniczny (mln gosp. domowych)	6,2

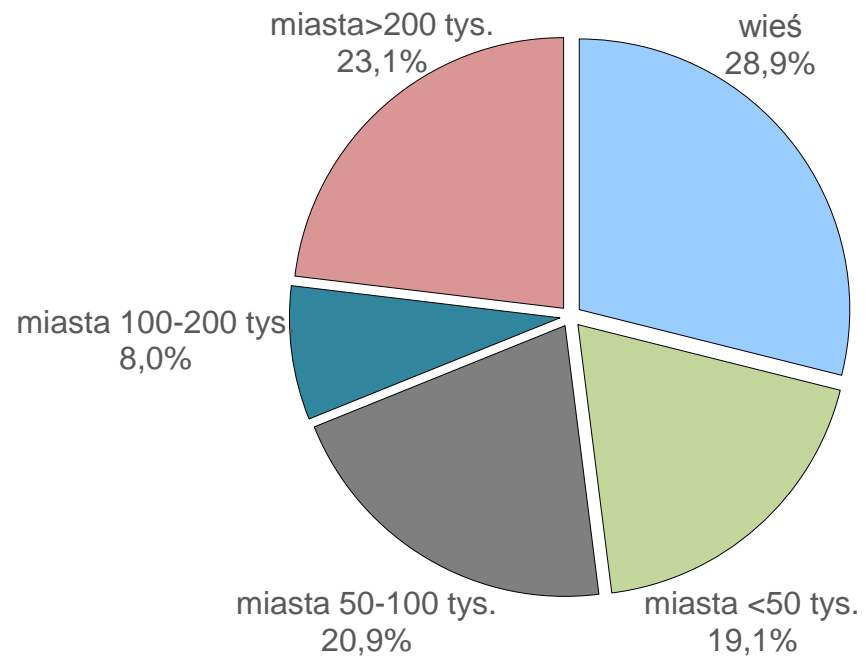
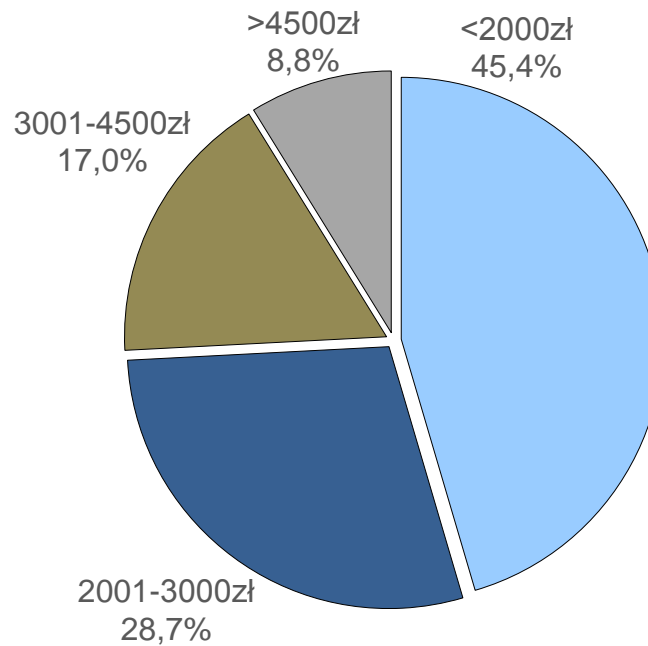
Kanał Club TV jest dostępny między innymi w Cyfrze+ i Cyfrowym Polsacie oraz w sieciach kablowych, m.in. UPC Polska, Multimedia Polska, Toya, Vectra



Płeć, wiek Widzowie



Dochody i miejsce zamieszkania Widzowie





Top programy

#	Tytuł	Data	Początek	Widownia (AMR)	Udział w widowni (SHR%)
1	POTYCZKI JERRYEGO SPRINGERA /TALK-SHOW/	21-08-2011	23:00:08	64 803	1,08%
2	PROJEKT:KREATOR MODY /REALITY SHOW USA/	04-08-2011	20:00:08	61 688	0,54%
3	POSLUBILEM KSIEZNICZKE /REALITY SHOW USA/	17-12-2011	16:00:14	56 658	0,56%
4	PIEKNI NAPRAWDE /REALITY SHOW USA/	18-12-2011	12:00:31	49 976	0,49%
5	MODELKI WILHELMINY /SER.DOK.USA/	09-08-2011	24:00:12	48 956	1,35%



Typy programów



- Reklama
- Sitcom
- Film/serial dokumentalny - podróżniczy - przyrodniczy
- Programy rozrywkowe
- Programy edukacyjne - naukowe - poradnikowe
- Inne programy



Zapraszamy do współpracy

atmedia sp. z o.o.
ul. Bonifraterska 17
00-203 Warszawa

tel. +48 22 24 16 950
fax +48 22 24 16 723
www.atmedia.pl

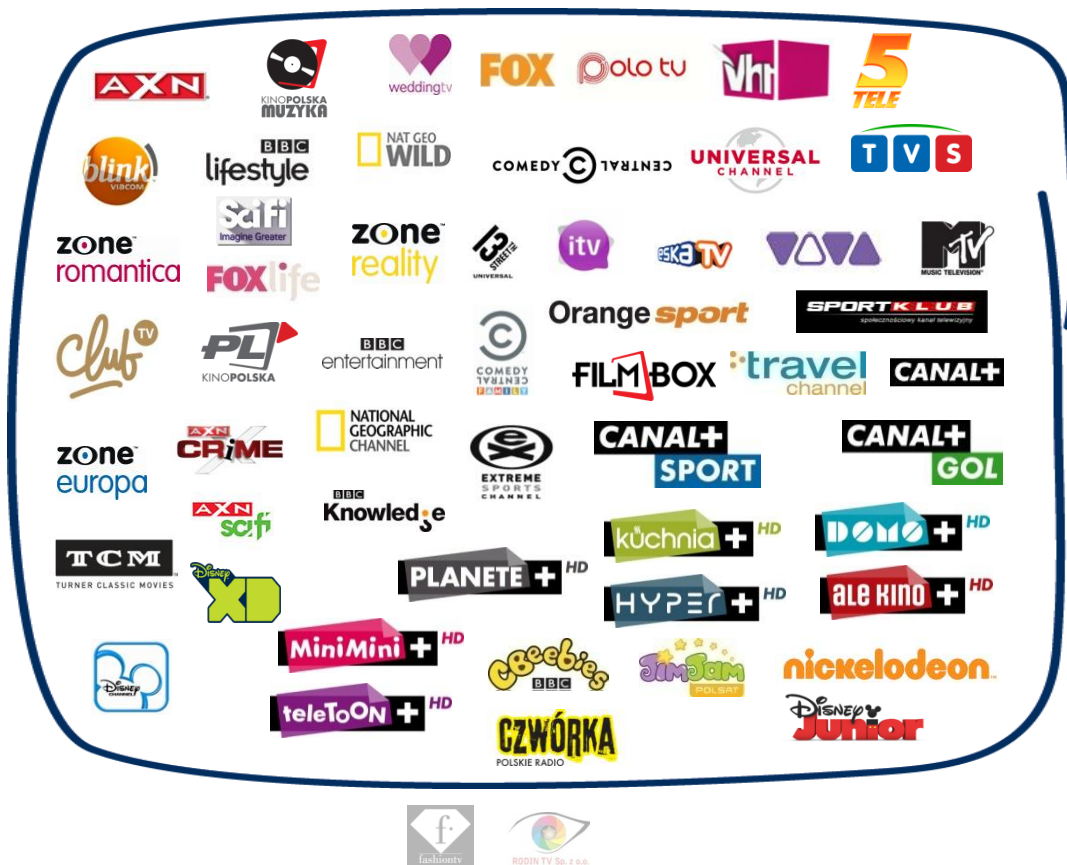
ANEKS

Club TV

jest dostępny w Atmedia:

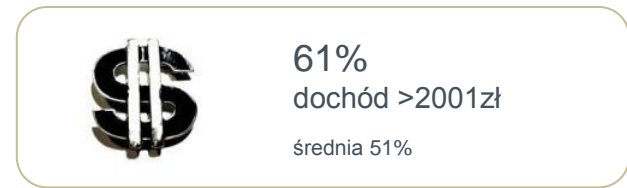
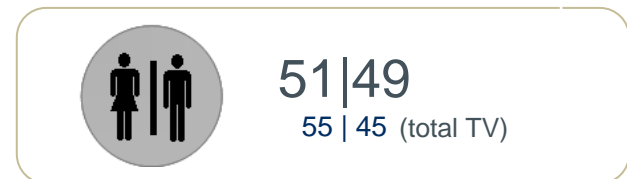
Atmax/Atmax select
Pakiety demograficzne
Atadults single
cennik/pakiety spotów

- > Pakiet budujący najszerszy zasięg w ofercie Atmedia.
- > Reklamodawca nie ma możliwości wyboru ani wykluczenia stacji.
- > W pakiecie mogą znaleźć się wszystkie stacje monitorowane przez NAM reprezentowane przez Atmedia.
- > Aby zamówić kampanię w pakiecie Atmax, reklama (produkt) musi spełniać wymogi Karty Zasad zlecenia reklamy w Atmedia.
- > Kampanie rozliczane w grupie wiekowej 16-49 lat.

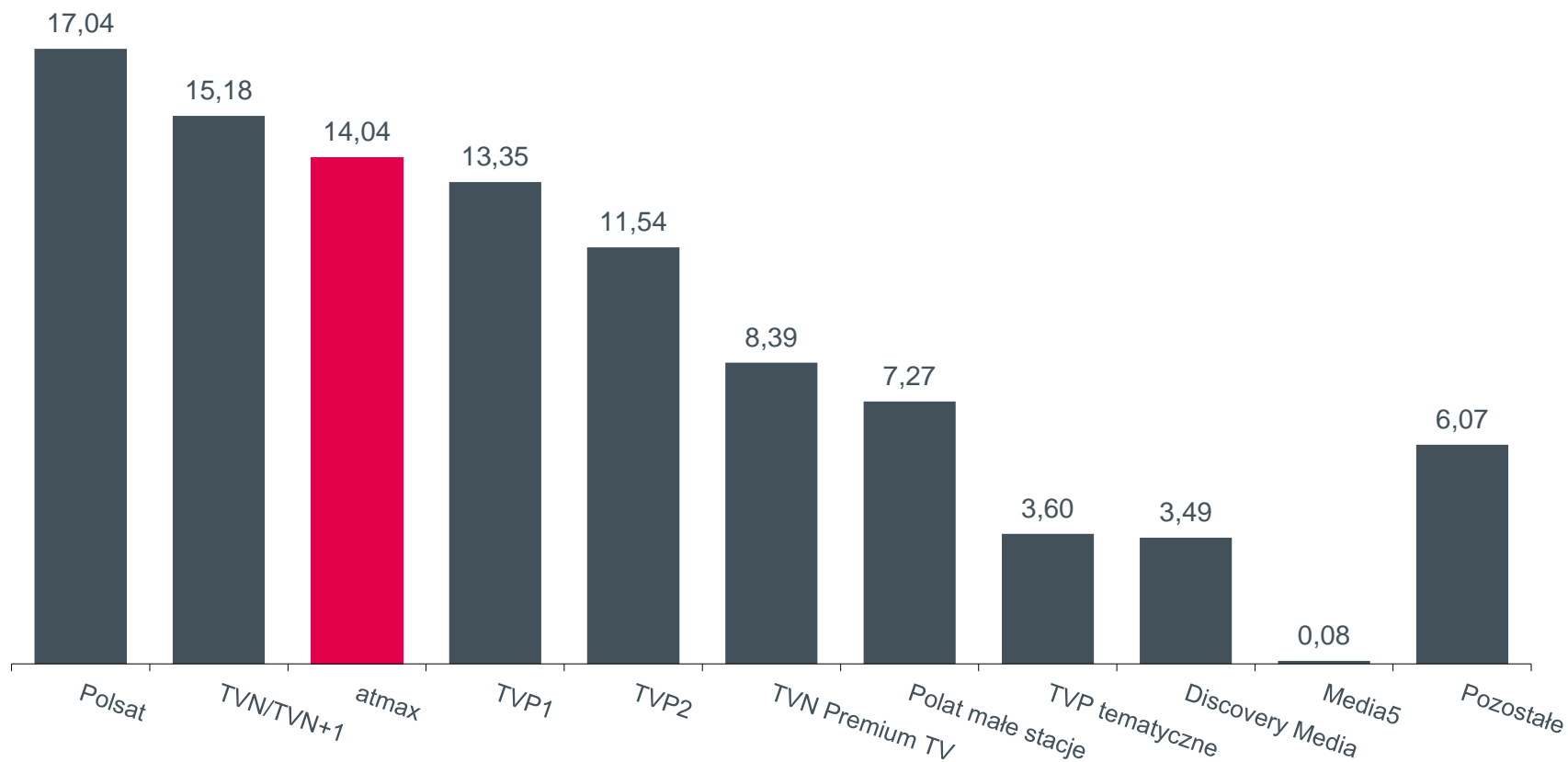


Zasięg (COV%)
68,4%

Udział (SHR%)
14,0%



Udziały stacji w oglądalności w grupie all 16-49



Siła kanałów kablowo-satelitarnych

